

Potentiel hydroélectrique en Auvergne

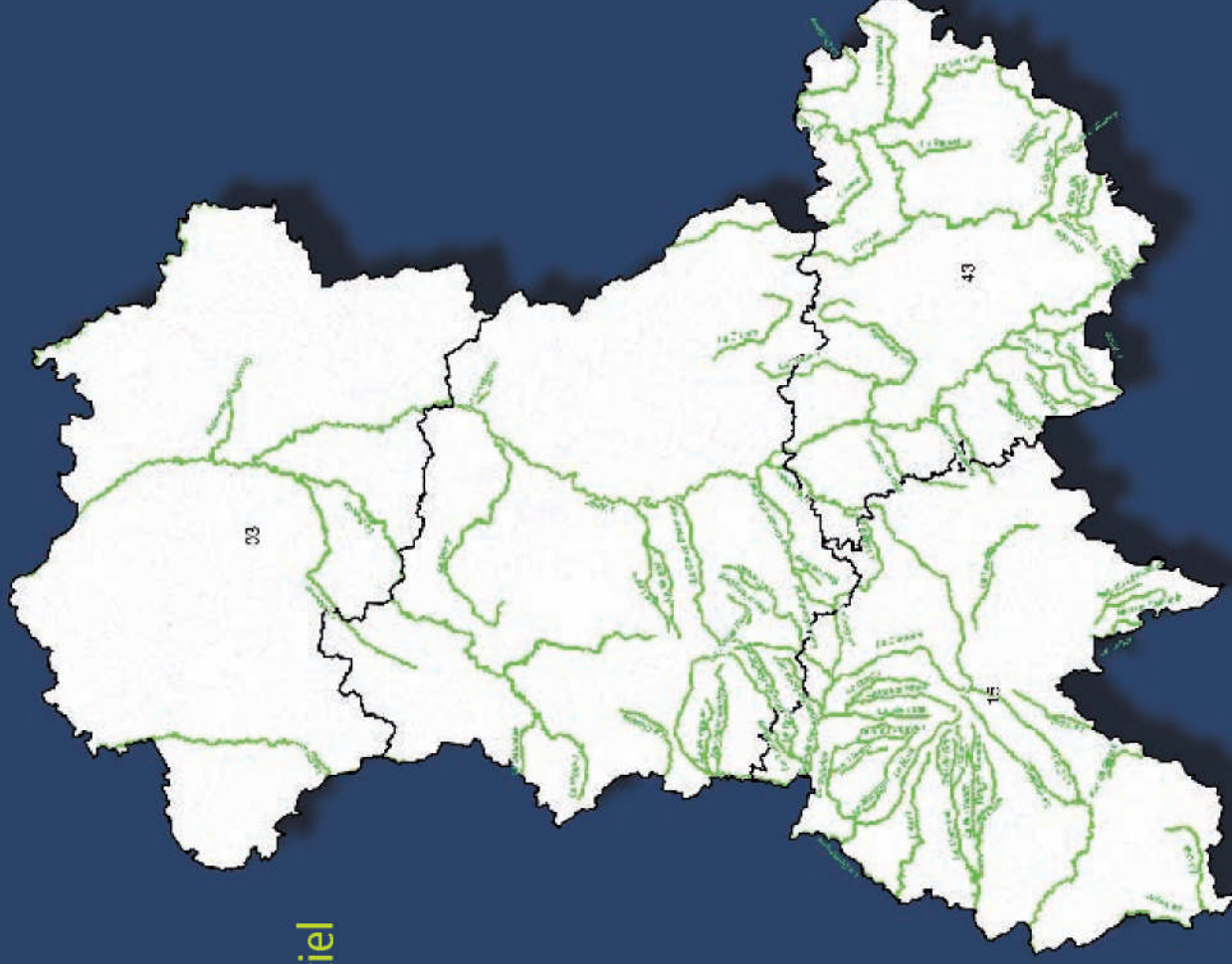
Les listes complètes des cours d'eau identifiés à potentiel sont téléchargeables sur le site de l'Union Française de l'Électricité : www.ufe-electricite.fr

Nombre de sites : 114
Puissance : 484 MW
Productible : 1 568 GWh

Cours d'eau présentant un potentiel pour la création d'ouvrages hydroélectriques

— Sections présentant un potentiel pour la création d'ouvrages hydroélectriques
— Réseau hydrographique
— Limites départementales

0 15 30
Kilomètres



Annexe 1

**Liste des sous-segments et cours d'eau identifiés à
potentiel par création de nouveaux ouvrages
(hors seuils existants)**

CODE_HYDRO_TRONC	CODE_HYDRO_ sous secteur	NOM COURS D'EAU	Puissance nouveaux sites (MW)	Productible nouveaux sites (GWh)
413005	K25	ALAGNON	51,1	136,7
	K22	ALLIER	8,5	21,0
	K23	ALLIER	6,8	33,3
	K23	ALLIER	3,8	16,8
411004	K05	ANCE	6,6	29,2
413006363	K22	ANCE DU SUD	2,2	5,0
411004733	K03	ARZON	0,3	1,3
	K03	ARZON	3,9	14,0
	K03	ARZON	4,2	14,5
500095065	P14	ASPRES (L')	0,9	3,3
411006145	K02	AUBEPIN	1,1	4,4
500093134	P10	AUZE (L')	1,7	5,8
500095361	P14	BERTRANDE (LA)	0,6	2,0
500095459	P14	BERTRANDE (LA)	1,6	5,7
500089135	P02	BONJON (LE)	1,3	4,6
414002	K33	BOUBLE	6,7	20,0
500085118	P01	BURANDE (LA)	2,2	7,6
500025761	O82	CELE (LE)	0,5	1,7
	K23	CELOUX	45,0	143,1
500095872	P17	CERE (LA)	1,1	4,0
5001001		CERE (LA)	6,0	21,0
5000836		CHAVANON (LE)	38,0	93,0
500083698	P00	CHAVANON (LE)	2,0	7,0
416004203	K50	CHER	2,7	18,9
	K50	CHER	5,0	20,0
	K52	CHER	7,1	17,0
500091639	P08	CHEYLAT (LE)	1,5	5,2
500083270	P00	CLIDANE (LA)	0,7	2,4
413002476	K26	COUZE CHAMBON	0,3	1,2
4130023	K26	COUZE CHAMBON	12,5	49,0
413003847	K26	COUZE D'ARDES	0,9	3,2
413003467	K26	COUZE DE VALBELEIX	0,4	1,3
413002796	K26	COUZE PAVIN	0,8	2,8
4130027	K26	COUZE PAVIN	18,0	55,0
4130027	K26	COUZE PAVIN	8,4	27,2
413000238	K29	CREDOGNE	0,4	1,5
413000249	K29	CREDOGNE	0,4	1,5
413005822	K23	CRONCE	0,4	1,2
	K23	CRONCE	12,5	44,0
413006218	K22	DESGES	0,5	1,8
500096372	P14	DOIRE (LA)	1,1	3,9
413003471	K28	DOLORE	5,1	28,5
500084509	P00	DORDOGNE (LA)	0,8	2,8
500083913	P00	DORDOGNE (LA)	6,1	21,2
	K23	DOULON	4,6	20,0
411004737	K04	DUNIERES	4,3	15,9
	K04	DUNIERES	8,2	22,0
500086502	P06	EAU VERTE (Rau de l') et NEUFFONDS (Rau de)	1,8	6,5
500087187	P02	ESPINCHAL (Rau)	0,6	2,2
41300145	K28	FAYE	7,9	29,2
411006391	K01	FOURAGETTES	0,9	3,3
500087203	P04	GABACUT (LE)	1,6	5,5
411006276	K01	GAZEILLE	0,5	1,9
500021592	O77	GOUL (LE)	1,5	5,3

500091428	P05	GROLLE (LA)	1,2	4,3
500095401	P17	JORDANNE (LA)	1,1	4,0
500021037	O74	LANDER (LE)	1,1	3,9
500023325	O76	LEBAU (LE)	1,2	4,1
413006557	K20	LES EMPIZES	0,7	2,6
500022865	O76	LEVANDES (LE)	0,4	1,3
411005	K04	LIGNON DU VELAY	3,6	14,5
411005	K01	LOIRE	5,8	30,0
	K34	LUZERAY	6,3	15,0
500089645	P03	MARCENAT (LE)	0,5	1,6
500090809	P08	MARDARET (LE)	2,1	7,2
500091677	P08	MARILHOU (LE)	2,7	9,4
500094092	P14	MARONNE (LA)	1,3	4,4
500095	P14	MARONNE (LA)	15,0	52,5
500094825	P08	MARS (LE)	2,3	8,0
500091645	P08	MARS (LE)	4,1	14,2
500022795	O77	MAURS (LE)	0,7	2,6
413002082	K26	MONNE	1,2	4,2
	K27	MORGE	2,8	2,8
500084603	P00	MORTAGNE (LA)	1,3	4,5
	P00	PONTAJOU (LE)	0,6	2,0
411005178	K03	RAMEL	0,4	1,3
500094667	P14	RAT (LE)	0,8	2,8
411006328	K01	RECOUMENE	0,5	1,7
500093397	P05	RHUE (la petite)	0,5	1,8
500092223	P05	RHUE (la petite)	3,1	10,9
	P02	RHUE (LA)	0,9	3,3
500086821	P02	RHUE (LA)	1,1	4,0
413003108	K26	RUISSEAU D'ANGLARD	0,9	3,2
411006317	K01	RUISSEAU D'HOLME	0,8	3,1
500091668	P03	SANTOIRE (LA)	1,6	5,7
500090366	P03	SANTOIRE (LA)	9,4	32,8
	K05	SEMENE	8,6	30,1
	K23	SENOUIRE	3,8	19,0
413006171	K22	SEUGE	3,4	11,9
	K22	SEUGE	22,6	44,1
413004614	K25	SIANNE	0,5	1,8
414003	K32	SIOULE	1,8	5,4
414003	K33	SIOULE	3,8	13,2
414003	K33	SIOULE	3,1	10,1
414003	K33	SIOULE	3,4	12,3
414003	K33	SIOULE	12,5	44,4
4140043	K32	SIOULET	6,8	16,0
500091095	P08	SUMENE (LA)	1,9	6,8
500087073	P06	TACT (LE)	1,0	3,5
500023467	O76	TAILLADES (LE)	1,0	3,5
500085924	P06	TARENTEINE (LA)	0,8	2,9
500092142	P05	VERONNE (LA)	1,4	4,7
	P05	VERONNE (LA)	1,3	4,4
413001834	K26	VEYRE	0,8	2,7
500025206	O82	VEYRE (LE)	2,3	8,0
500090322	P08	VIOLON (LE)	2,8	9,7
413006414	K22	VIRLANGE	1,4	5,0
	O744	L'Ander	1,9	5,8
	O745	Ruisseau de Viadeyres	0,5	1,5
	O740	Ruisseau de la Roche	1,7	5,1
	O765	Ruisseau de Tailladès	2,4	7,2
	O763	L'Epie	2,97	8,9